



## PURIFICACIÓN DE CANNABINOIDES

### Cannabidiol (CBD) y Tetrahidrocannabinol (THC)

#### Serie Puriflash ITM-420 | ITM-800



## 1.0 - 5.0 kg por día

La purificación de CBD se logra mediante cromatografía flash de fase reversa. La unidad de mesa soporta esta técnica con facilidad y simplicidad. La gran interfaz de pantalla táctil muestra todos los parámetros operativos del método en curso. Un detector de diodos UV detecta los cannabinoides que se recogen en un matraz de 1 litro o son direccionados a carboyas de alta capacidad con un estante de embudo.

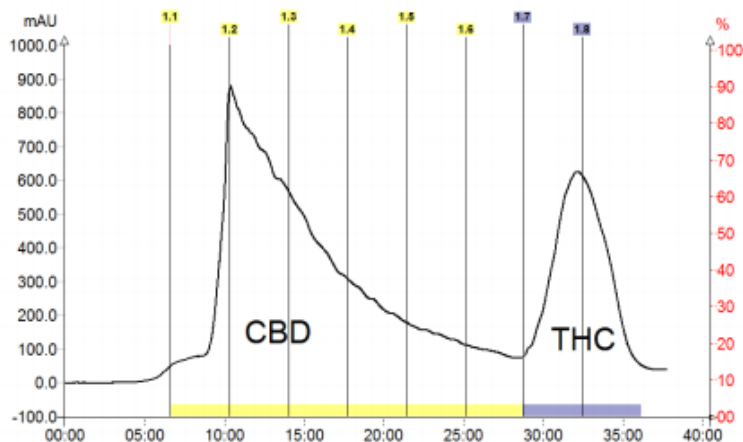
Este ejemplo es una muestra de 180 gramos de destilado de cannabis (80% de CBD) que se purifica en menos de 40 minutos:

Modelo	Producción Diaria	Tasa de Flujo
ITM-420	1.0 kg	1-300 ml/min
ITM-800	5.0 kg	1-800 ml/min

**Producción Diaria:** 8 am – 5 pm

Los instrumentos más grandes son fabricados según las especificaciones requeridas y utilizan columnas de compresión axial con diámetros de hasta 1 metro.

**Interchim Inc.**, es un fabricante bien establecido de instrumentos de cromatografía de baja y alta presión. La empresa se fundó en 1970 para fabricar productos innovadores para investigación y desarrollo farmacéuticos. Se han aplicado años de experiencia para proporcionar al mercado de cannabis una solución de purificación simple y rentable.



- ❖ Corridas de forma desatendida con la programación de secuencias
- ❖ Tamaño pequeño, ITM-420 (14 "de ancho)
- ❖ ITM-800 con columna de 40 x 20 cm, dimensiones de 6 'x 3'
- ❖ Se instala en un mesón, fuera de la campana de extracción
- ❖ interfaz de Windows 10
- ❖ Controlador de pantalla táctil HD de 15 "



[Descarga la Nota de Aplicación](#)